

LICHTFÜHRUNG

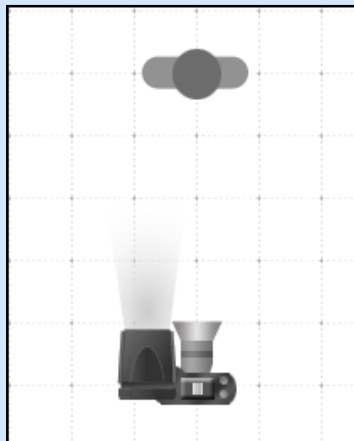
BY [MARTINI]



FRONTALLICHT

LICHT KOMMT DIREKT VON DER KAMERA, KAUM SCHATTEN.

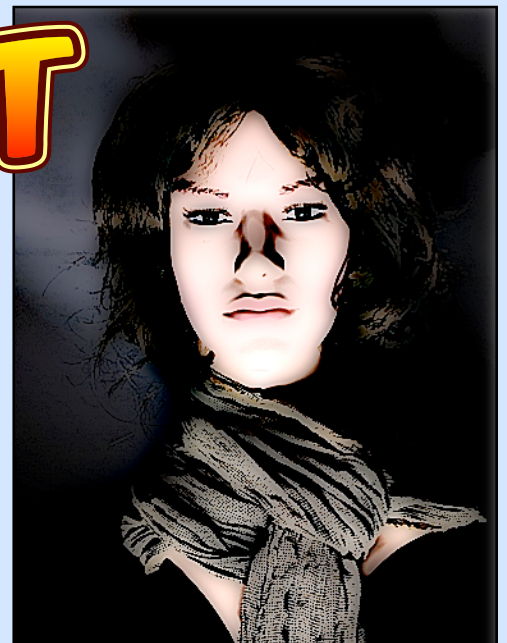
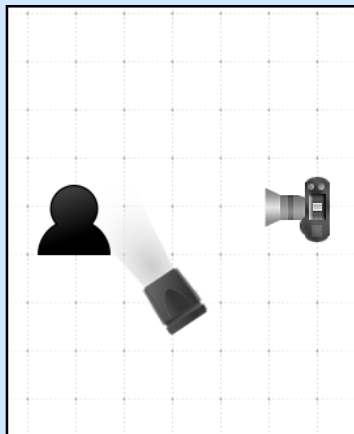
DAS MODEL WIRKT FLACH UND LANGWEILIG.



UNTERLICHT

LICHT KOMMT VON UNTEN UND WIRFT SCHATTEN NACH OBEN.

DAS MODEL WIRKT UNHEIMLICH WIE AUS EINEM HORRORFILM.

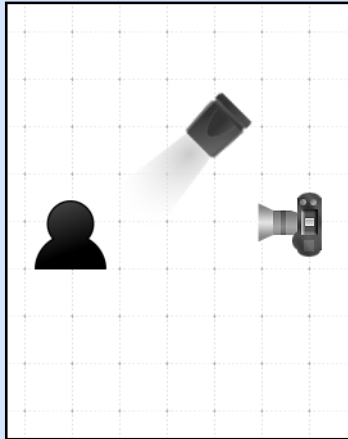


OBERLICHT

LICHT KOMMT VON OBEN UND WIRFT SCHATTEN NACH UNTEN.

LICHTFÜHRUNG WIE BEI SONNENLICHT, WIRKT SEHR NATÜRLICH.

DER SCHATTEN SOLLTE NICHT ZU DUNKEL IN DEN AUGENHÖHLEN SEIN.

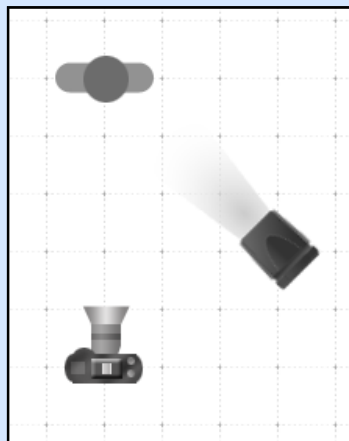


DREIVIERTELLICHT

LICHT KOMMT 45° SEITLICH VOM MODEL.

DIE SCHATTEN LASSEN DAS MODEL PLASTISCH ERSCHEINEN.

DER NASENSCHATTEN SOLLTE DIE LIPPEN NOCH DIE GESICHTSLINIE SCHNEIDEN.

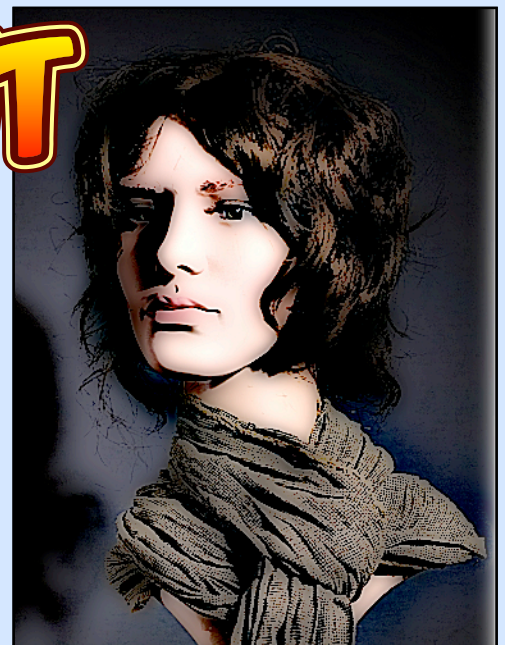
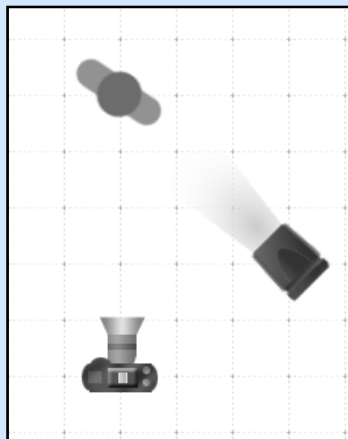


BROAD LIGHT

DAS LICHT BELEUCHTET DIE DER KAMERA ZUGEWANDTEN GESICHTSSEITE.

DAS GESICHT DES MODELS WIRKT BREITER.

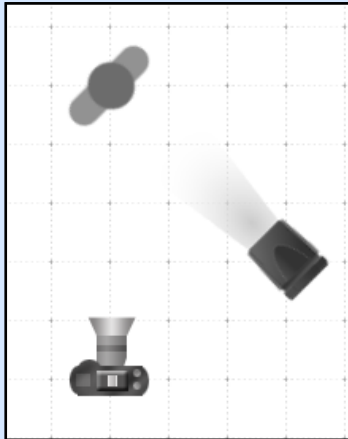
VERMEIDET REFLEKTIONEN IN BRILLEN.



SHORT LIGHT

DAS LICHT BELEUCHTET DIE DER KAMERA ABGEWANDTEN GESICHTSSEITE.

DAS GESICHT DES MODELS WIRKT SCHMALER.

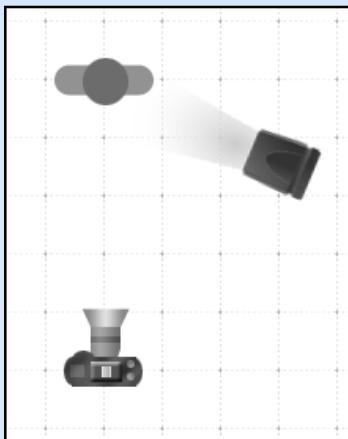


REMBRANDT LIGHT

DAS LICHT KOMMT NOCH SEITLICHER VOM MODEL.

BEIDE AUGEN SIND NOCH BELEUCHTET, UNTER EINEM AUGE SIEHT MAN EIN LICHTDREIECK.

DURCH DIE TIEFEN SCHATTEN WIRKT DAS LICHT DRAMATISCH.

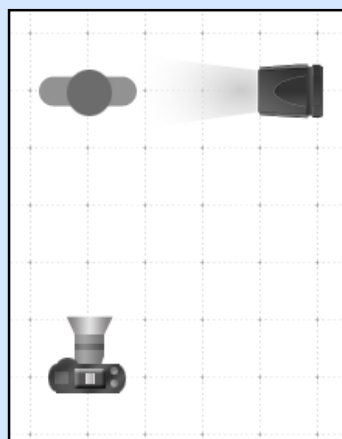


SPLIT LIGHT

DAS LICHT KOMMT 90° SEITLICH VOM MODEL.

WÄHREND DIE EINE HÄLFTE DES GESICHTS VOLL BELEUCHTET IST, VERLIERT SICH DIE ANDERE HÄLFTE IM SCHATTEN.

LOW-KEY FOTOGRAFIE

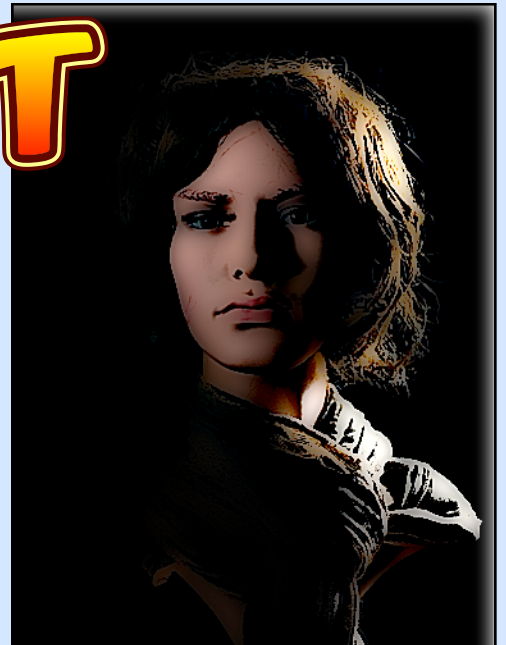
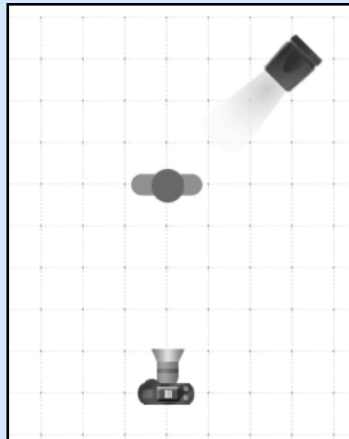


RIM LIGHT

DAS LICHT KOMMT VON 45°
HINTER DEM MODEL.

DURCH DAS STREIFLICHT
WERDEN DIE KONTUREN
BETONT UND VOM
HINTERGRUND "GETRENNT".

AKTFOTOGRAFIE

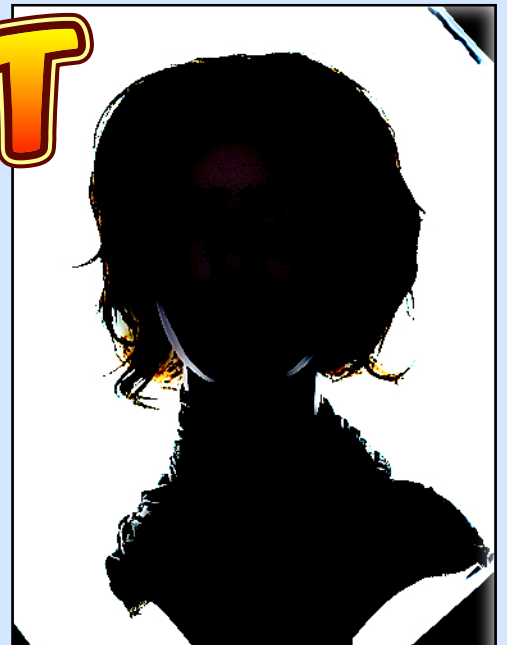
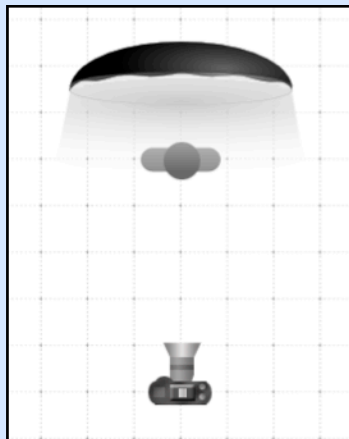


BACK LIGHT

DAS LICHT KOMMT VON HINTER
DEM MODEL.

DAS GEGENLICHT "UMSPÜLT"
DAS MODEL UND BETONT DIE
SILHOUETTE.

HIGH-KEY FOTOGRAFIE

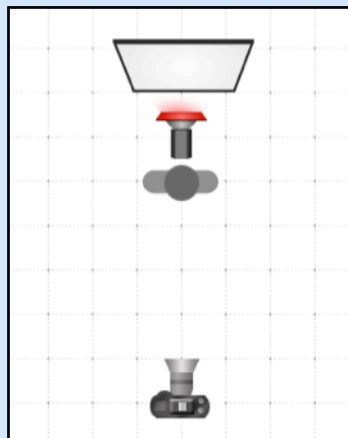


BACKGROUND LIGHT

DAS LICHT FÄLLT AUF DEN
HINTERGRUND.

DAS MODEL WIRD VOM
HINTERGRUND "GETRENNT".

ES KÖNNEN VERLÄUFE,
FARBEN UND MUSTER AUF
DEN HINTERGRUND
PROJIZIERT WERDEN.

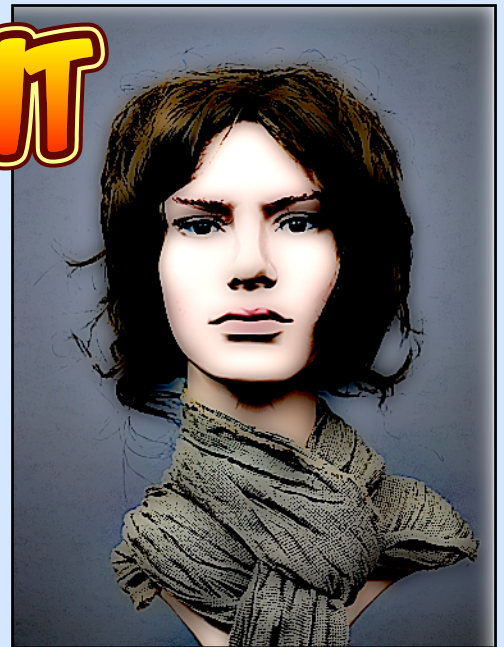
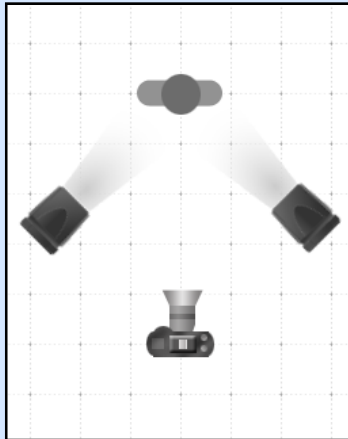


GLAMOUR LIGHT

DAS LICHT KOMMT VON BEIDEN SEITEN IN 45° VOM MODEL.

DAS MODEL IST GLEICHMÄßIG AUSGELEUCHTET UND DIE SCHATTEN WERDEN GEGENSEITIG AUFGEHÄLLT.

WIRKT LEICHT LANGWEILIG.

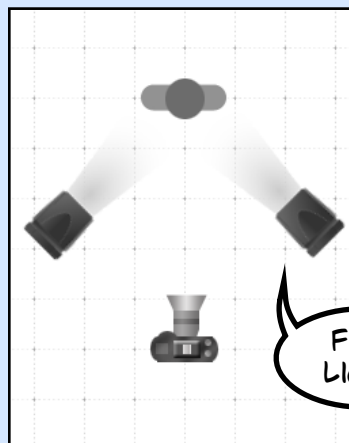


MAIN/FILL LIGHT

DAS HAUPTLICHT DIENT ZUM AUSLEUCHTEN UND DAS FÜLLLICHT ZUM AUFHELLEN DER SCHATTEN.

DAS MODEL WIRKT PLASTISCH OHNE DAS DIE SCHATTEN ZU HART SIND.

OFT DIENEN REFLEKTOREN ALS AUFHELLER.

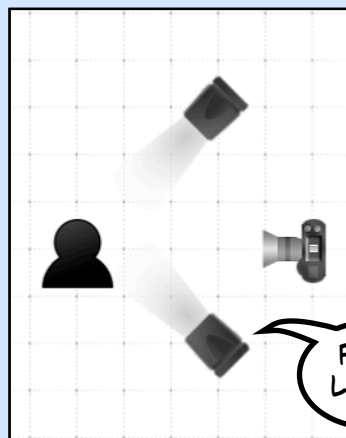


CLAMSHELL LIGHT

DAS HAUPTLICHT KOMMT VON OBEN UND DAS FÜLLLICHT VON UNTEN.

TYPISCHES LICHT DES KLASSISCHEN FILMS.

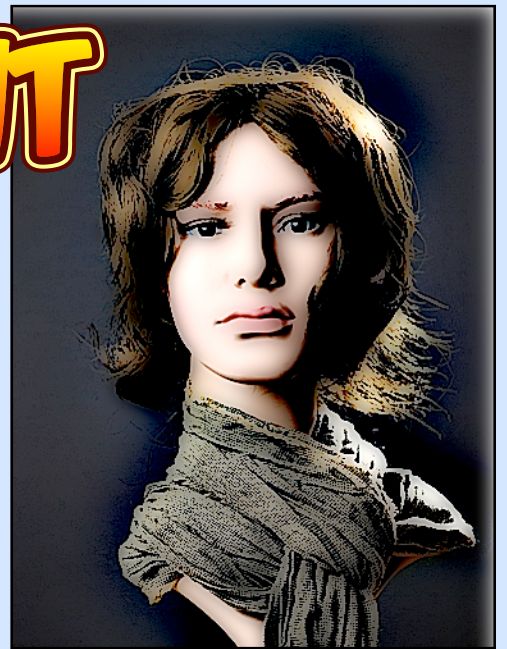
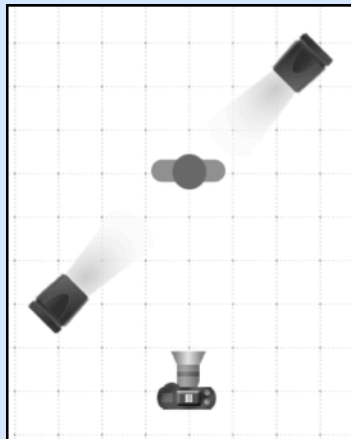
BUTTERFLY NASENSCHATTEN



CROSS LIGHT

DAS LICHT KOMMT IN 45°
DIAGONAL VON VOR UND
HINTER DEM MODEL.

DAS HAUPTLICHT SORGT FÜR
DIE AUSLEUCHTUNG UND DAS
KANTENLICHT "TRENNT" DAS
MODEL VOM HINTERGRUND.



WWW.IN-ECKIGEN-KLAMMERN.DE

© 2011 BY MARTIN BISKOPING
ALL RIGHTS RESERVED

MARTIN@IN-ECKIGEN-KLAMMERN.DE

